

## Un outil à découvrir, pas à pas

(mise à jour Mars 2016)

Dans le cadre de [l'offre de services aux unités](#), le CNRS propose « My CoRe, partage et nomadisme » : accès synchronisé multi-appareil à « Mes fichiers » et partage de fichiers façon « Dropbox » (avec garantie de la confidentialité des données stockées)

- Ouvert à tous les personnels des unités de recherche associées au CNRS (référéncé sur Labintel).
- Authentification via Janus.
- Stockage jusqu'à 20 Go par utilisateurs
- Taille maximum d'un fichier en partage jusqu'à 4 Go .
- Copie en ligne de fichiers locaux
- Partage et mise à disposition de fichiers.
- Synchronisation (comme « DropBox »), nécessitant un compte (Login / mdp) personnel.
- [Pour en savoir plus...](#)

### ✓ Se connecter à MyCore

- Sur le site <https://mycore.core-cloud.net/>  
choisir : Personnel des unités CNRS



- **Vous devez figurer dans l'annuaire Labintel pour utiliser le service MyCore.**  
Pour information ! Il s'agit de la même identification que celle utilisée pour déposer vos congés dans « AGATE ».

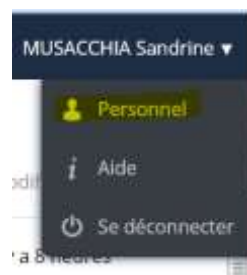
Si vous ne vous souvenez plus de votre identification (Compte et/ou Mot de passe) vous pouvez cliquer sur « Demander ou changer votre mot de passe » qui vous redirige vers le lien suivant :

<https://sesame.cnrs.fr/>.

- Une fois connecté, vous devez créer un **mot de passe du compte local**. Celui-ci est **indispensable si vous voulez synchroniser vos dossiers (à la mode 'Dropbox') de votre ordinateur vers le Cloud et inversement**.

## ✓ Création du mot de passe du compte local

- Dans l'interface MyCore en haut à droite aller dans « Personnel »



- Cliquer sur « Avez-vous demandé la création de ce mot de passe ? »



- Cliquer sur « Envoyer un courriel pour redéfinir mon mot de passe »



- Suivre la procédure et Créer votre mot de passe

## ✓ Synchronisation ses dossiers local / Cloud

- Le logiciel de synchronisation utilisé est OwnCloud



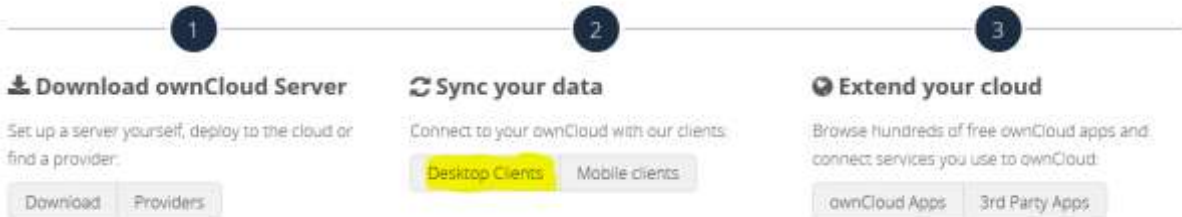
- Toujours dans l'interface MyCore en haut à droite aller dans « Personnel »

- Cliquer sur « Client gratuit »

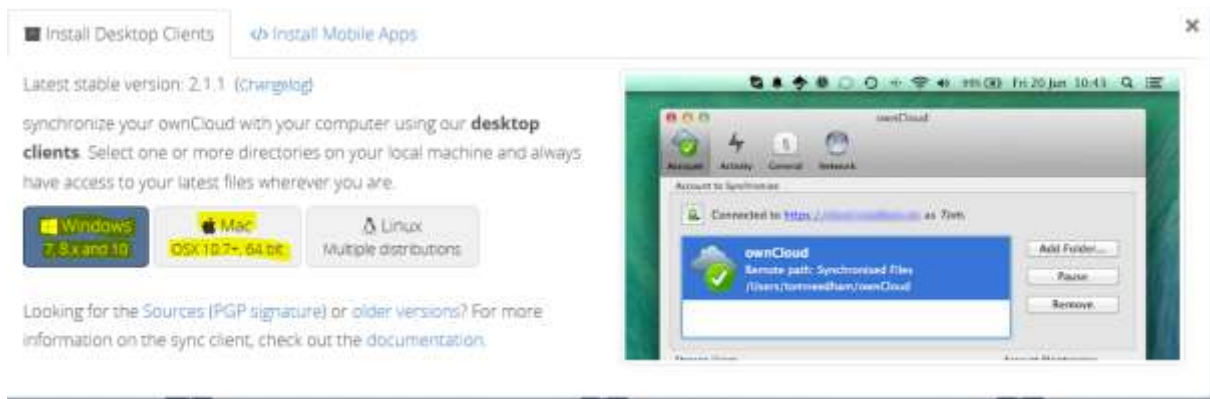


- Cliquer sur « Desktop Clients »

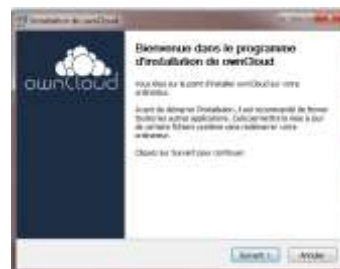
## Get Started!



- Choisir le type de Desktop clients selon le processeur de votre ordinateur (Windows, Mac, Linux).



- Poursuivre la procédure de téléchargement puis d'installation du logiciel OwnCloud.



- Pour finaliser le paramétrage de synchronisation

- Quand vous en êtes à la fenêtre de saisie de « Adresse du serveur »

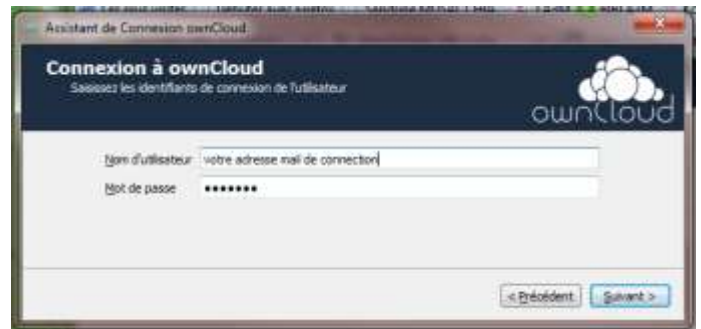


- Aller chercher l'information dans « Mes fichiers » en haut à droite.



- En Bas à gauche en cliquant sur l'engrenage. L'adresse de connexion au serveur s'affiche. Copier cette adresse dans la fenêtre de saisie de « Adresse du serveur » vue ci-dessus.

- Une fenêtre de demande de Connexion à OwnCloud s'ouvre.
- Saisir votre adresse mail de connexion (login) et votre mot de passe local



Tous les fichiers qui se trouvent dans le fichier local « ownCloud » seront synchronisés dans le Cloud OwnCloud.

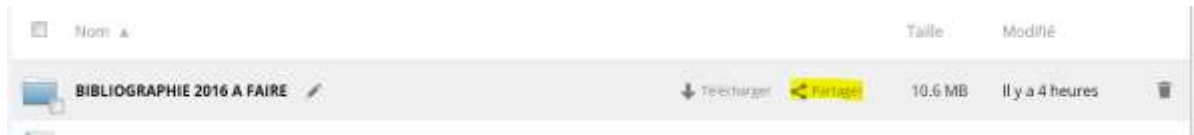


- Pour faciliter son accès créer un raccourci sur le bureau de l'ordinateur

Les fichiers déposés pourront être partagés.

## ✓ Partager ses fichiers avec OwnCloud

- Se connecter à MyCore Sur le site <https://mycore.core-cloud.net/>
- Choisir le fichier à partager



- Rechercher le contact avec qui vous voulez partager votre fichier. Son nom apparaîtra dans la liste si elle possède un compte sur MyCore. Sinon « *partager par lien public* »



- Vous pouvez protéger par *mot de passe* votre lien public.
- Préciser l'adresse mail de la personne avec qui vous voulez partager.
- Une date d'expiration peut-être définie.
- **Envoyer** : un mail de notification est envoyé à votre contact.

## ✓ Sources

[My CoRe - Aide en ligne](https://aide.core-cloud.net/mycore/Pages/Accueil.aspx) <https://aide.core-cloud.net/mycore/Pages/Accueil.aspx>

CEPAM (CIMO). *My Core : Share & Sync tool* [En ligne]. Disponible sur : < <http://www.cepam.cnrs.fr/cimo/IMG/pdf/mycore.pdf> > (consulté le 25 février 2016)